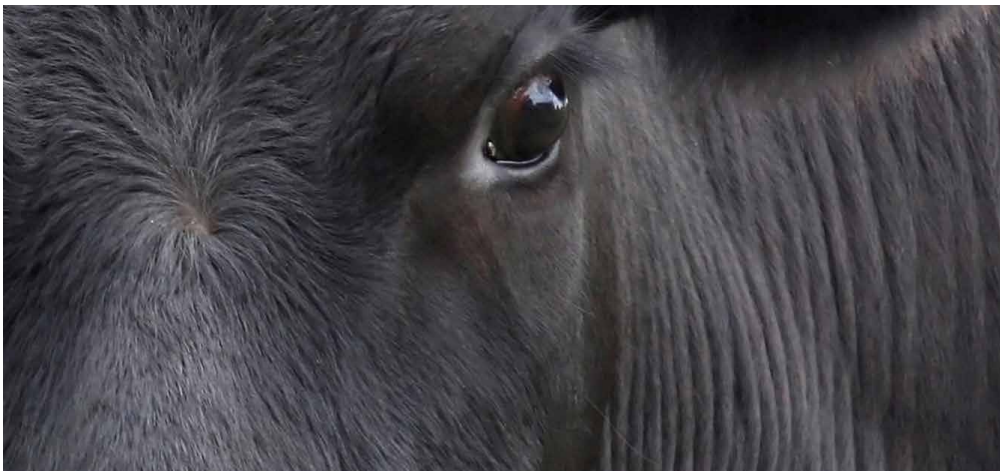


# LUPRO-MIX® NA

Siliermittel für leicht bis schwer silierbares Futter sowie zur Verbesserung der aeroben Stabilität



## Zulassungen/Zertifikate

- ✓ DLG-geprüftes Siliermittel der Wirkungsrichtung 1a und 1b zur Verbesserung der Vergärung von mittelschwer bis leicht silierbarem Futter im unteren TM-Bereich und schwer silierbarem Futter sowie der Wirkungsrichtung 2 zur Verbesserung der aeroben Stabilität.
- ✓ Zulassung für den Einsatz im ökologischen Landbau gemäß der VO (EU) 2018/848 und der VO (EU) 2021/1165.

## Wirkungsweise

Die gepufferte organische Säuremischung Lupro-Mix® NA ist wirksam zur Verbesserung der Vergärung sowie zur aeroben Stabilität. Mit dem Mix aus Propion- und Ameisensäure kann selbst unter herausfordernden Bedingungen eine hochwertige und stabile Silage produziert werden. Durch eine schnelle Absenkung des pH-Wertes durch Ameisensäure werden Gär-schädlinge gehemmt und die natürliche Milchsäuregärung kann rasch stattfinden. Propionsäure stabilisiert die Silage und beugt Nacherwärmung vor, die meist bei hohen Restzuckergehalten und Luftzutritt entsteht.



- variierende Ausgangsbedingungen
- unterschiedliche Trockensubstanzgehalte
- leicht bis schwer silierbare Futterpflanzen



- schnelle pH-Absenkung
- Hemmung von Gär-schädlingen
- Optimierung des Gärverlaufs



- der Allrounder, um trotz unterschiedlichen Ausgangsbedingungen exzellente Silage herzustellen
- reduziert Konservierungsverluste und Verderb

## Kennzahlen aus Silierversuchen zur Silagequalität

Lupro-Mix® NA (4l/t)	Grassilage 24,2% TM* (Kalzendorf, 2010)		Luzernesilage 22,6% TM* (Nussbaum, 2010)		Maissilage 39,2% TM** (Kalzendorf, 2012)	
	ohne	mit	ohne	mit	ohne	mit
Trockenmasseverlust (%)	9,2	5,0	9,1	7,1	9,1	7,8
Buttersäure (%)	1,2	0,0	1,4	0,0	0,0	0,0
Aerobe Stabilität (Tage)	8,0	7,8	6,8	13,8	3,3	7,8

\* nach 90 Tagen Silierdauer \*\* nach 49 Tagen Silierdauer mit Luftzutritt

## Dosierung

Bei der Ganzbehandlung von Silage wird der gesamte Futterstock mit Siliemittel versetzt. Damit wird einer Nacherwärmung des kompletten Silos vorgebeugt, sowie der Gärverlauf verbessert. Bei sachgemäßer Anwendung kann auch z.B. an besonders gefährdeten Stellen oder zum Schutz gegen Erwärmung und Schimmelbefall in Silierepausen eine Oberflächen- oder Randbehandlung mit einer Aufgusslösung (Lupro-Mix® NA-Wasser-Gemisch) erfolgen.

### Mischungsverhältnis für Aufgusslösungen:

1 : 4

1 l Lupro-Mix® NA wird mit 4 l Wasser gemischt.  
Nach dem Aufgießen sollte eine Einarbeitung in die oberste Schicht (ca. 50 cm) erfolgen.

Trockensubstanzgehalt des Ernteguts	Aufwandmenge für Ganzbehandlung	Aufwandmenge von Lupro-Mix® NA-Wasser-Gemisch für Oberflächenbehandlung
bis 25%	4 l/t Siliergut	12 l/m <sup>2</sup>
25–35%	3 l/t Siliergut	14 l/m <sup>2</sup>
über 35%	4 l/t Siliergut	16 l/m <sup>2</sup>

Einsatzempfehlung von Lupro-Mix® NA zur Verbesserung der aeroben Stabilität:

- Grassilage: 3–4 l Lupro-Mix® NA pro t Erntegut
- Maissilage: 4 l Lupro-Mix® NA pro t Erntegut

Eine individuelle Dosierberechnung können Sie auf unserer Homepage durchführen

[http://www2.basf.de/basf2/html/health-nutrition/feed-preservation-guide/index\\_en.html](http://www2.basf.de/basf2/html/health-nutrition/feed-preservation-guide/index_en.html)

## Anwendungshinweise

Durch die Abpufferung erhöht sich bei den Säureprodukten die Viskosität (Zähflüssigkeit). Da die Viskosität auch temperaturabhängig ist, gilt folgende Faustregel für die Bestimmung der Durchflussmenge am Dosiergerät: Bei einer Temperaturänderung der Säure um 5 °C im Vergleich zum Tag des Ausliterns, muss die Durchflussmenge des Dosiergeräts unter diesen Temperaturbedingungen erneut ermittelt werden. Empfohlen wird säurefestes Equipment.

## Bezugsquellen

Unsere Produkte sind über verschiedene Handelspartner für den landwirtschaftlichen Bedarf zu beziehen.

## Physikalische und chemische Eigenschaften

Formulierung	Flüssig, vollständig wasserlöslich
pH-Wert	ca. 3,4
Dichte (bei 20 °C)	1207 g/l
Viskosität (bei 20 °C)	14 mPas·s
Flammpunkt	75 °C

### Haltbarkeit und Lagerung:

Ungeöffnete Originalgebilde sind 36 Monate nach Herstellung bei kühler und trockener Lagerung haltbar.

## Sicherheit

Lupro-Mix® NA ist ein anwenderfreundliches Produkt, das im Vergleich zur ungepufferten Ameisen- und Propionsäure deutlich materialschonender ist. Dennoch liegt der pH-Wert im sauren Bereich und kann zu Hautreizungen und schweren Augenschäden führen und wird damit als ätzend eingestuft. Beim Umgang mit Lupro-Mix® NA sind daher Schutzhandschuhe sowie Gesichts- und dicht anliegender Augenschutz (Korbbrille) zu tragen und das Einatmen der Dämpfe zu vermeiden. Verwendung nur im Freien oder in gut be- und entlüfteten Räumen. Bitte Sicherheitsdatenblatt beachten!

### Technische Informationen

#### Zusammensetzung:

ca. 38% Propionsäure  
ca. 34% Ameisensäure  
ca. 8% Natrium  
ca. 20% Wasser

#### Gehalt an aktiver Substanz:

ca. 35% Propionsäure  
ca. 4% Natriumpropionat  
ca. 20% Ameisensäure  
ca. 21% Natriumformiat

### Disclaimer

Die in dieser Druckschrift enthaltenen Angaben stützen sich auf den heutigen Stand unserer Kenntnisse und Erfahrungen. Sie befreien den Verarbeiter wegen der Fülle der Einflüsse, die auf die Verarbeitung und Anwendung unserer Produkte einwirken können, nicht von eigenen Prüfungen und Versuchen und enthalten weder eine Zusicherung von Eigenschaften noch eine Garantie für die Eignung des Produktes für einen bestimmten Zweck. Die hierin enthaltenen Beschreibungen, Zeichnungen, Fotografien, Daten, Maße, Gewichte usw. können sich ohne vorherige Ankündigung ändern und stellen nicht die vertraglich vereinbarte Beschaffenheit des Produktes dar. Es liegt in der Verantwortung des Empfängers, dafür zu sorgen, dass alle Schutzrechte, Gesetze und Vorschriften beachtet werden. (02/2013)

© = registrierte Handelsmarke der BASF SE

E-CAA-HYS\_08/2018\_v0v\_e

Weitere Informationen sowie das Sicherheitsdatenblatt (SDS) finden Sie unter:

<https://nutrition.basf.com/global/en/animal-nutrition/products/lupro-mix-na.html>

### BASF SE

Tiernahrung Europa  
Chemiestrasse 22  
D-68623 Lampertheim

Telefon: +49-621 60-28073  
Fax: +49-621 60-28363

E-mail: [animalnutrition-europe@basf.com](mailto:animalnutrition-europe@basf.com)